

Manaus Amazzonia 3 notti



L'Anavilhanas Jungle è un piccolo ma esclusivo Lodge situato nel cuore della foresta Amazzonica, nell'arcipelago fluviale più grande del mondo. Dispone di 16 suite costruite con materiali naturali in piena armonia con l'ambiente circostante.

1° giorno: Manaus - Anavilhanas

Partenza per il trasferimento collettivo al Lodge (3 ore circa). Nel pomeriggio navigazione nell'arcipelago. Pensione completa.

2° e 3° giorno: Amazzonia

Escursioni nella foresta amazzonica, con guide naturalistiche specializzate, per osservare la fauna e la flora della più grande riserva naturale della terra. Pensione completa.

4° giorno: Anavilhanas - Manaus

Al mattino escursione in canoa. Pranzo al Lodge. Nel pomeriggio rientro a Manaus.

Possibilità di effettuare il trasferimento in idroplano (non incluso).

Quote di partecipazione

2 partecipanti € 670
Suppl. camera singola € 145

Le quote di partecipazione includono

Trasferimenti collettivi dall'aeroporto o Hotel di Manaus al Lodge e ritorno - Sistemazione al lodge in camera doppia - Trattamento di pensione completa dal pranzo del 1° giorno al pranzo del 4° giorno - Attività collettive con guide naturalistiche specializzate, parlanti inglese o portoghese.

Le quote di partecipazione non includono

Tutti i voli aerei - Tasse di soggiorno e di ingresso nei luoghi turistici - Bevande, pasti non indicati, mance e tutto quanto non espressamente specificato.

Isola di Marajò

2 notti



L'Arcipelago di Marajò si trova sulla foce del fiume Amazonas, nello Stato del Pará, tra l'Amazzonia e l'Oceano Atlantico. È formato da circa 3.000 isole, tra cui Marajò, considerata la più grande isola marittimo-fluviale del mondo.

1° giorno: Belem - Isola di Marajò

Trasferimento al porto di Belem e imbarco sulla nave per Camarà. Arrivo e proseguimento a mezzo minibus per Salvaterra. Breve navigazione per Marajò e sistemazione in Hotel.

Nel pomeriggio visita della Fazenda Bom Jesus nella foresta pluviale, popolata da numerose specie di uccelli tra cui il Guarà dalle piume color rosso fuoco. Pensione completa.

2° giorno: Isola di Marajò

Passaggiata fino alle mangrovie e navigazione in barca a motore fino alla spiaggia di Garrote. Passeggiata nella foresta su passerelle sospese e rientro in Hotel a cavallo o su carrozze trainate da bufali. Pranzo sulla spiaggia di Pesqueiro e visita del villaggio costruito su palafitte. Cena e pernottamento.

3° giorno: Isola di Marajò - Belem

Partenza per Belem con volo privato sorvolando il panorama sull'isola e sulla foce del Rio delle Amazzoni.

Quote di partecipazione

Hotel Casarão da Amazônia

2 partecipanti € 620
Suppl. camera singola € 115

Le quote di partecipazione

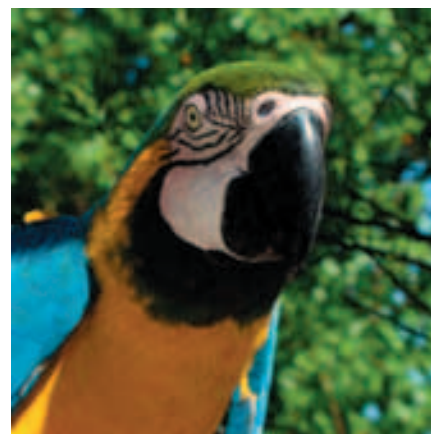
includono
Trasferimenti privati a Belem - Trasferimento collettivo in barca da Belem a Camarà (senza guida), in minibus collettivo da Camarà a Salvaterra e su chiatte da Salvaterra a Marajò - Pernottamenti in camera doppia standard in Hotel - Trattamento di pensione completa - Tutte le visite ed escursioni inclusi i trasferimenti, come indicato in programma - Assistenza di guide locali parlanti inglese (italiano se disponibili).

Le quote di partecipazione

non includono
Tutti i voli aerei - Tasse di soggiorno e di ingresso ai luoghi turistici - Escursioni facoltative - Pasti non indicati, bevande, mance e tutto quanto non specificato.

Pantanal profondo

5 notti



Il Pantanal è considerato Riserva della Biosfera Mondiale dall'Unesco.

Il Mato Grosso del Nord ospita nella sua estensione un'immensa pianura alluvionale: il Pantanal, luogo ideale per l'osservazione della flora e della fauna brasiliana.

1° giorno: Cuiabà - Poconè

Arrivo all'aeroporto di Cuiabà, incontro con la guida e trasferimento a Poconè (circa 65 km). Lungo la "transpantaneira", la strada-parco, si raggiunge la Posada Piaval. Cena e safari notturno in 4x4 per l'avvistamento dei puma.

2° giorno: Pantanal

Passaggiata in foresta per l'avvistamento della fauna locale. Partenza in 4x4 per la zona remota del fiume Paraguayizinho. Sistemazione alla Fazenda Carandà. Pensione completa.

3° e 4° giorno: Pantanal

Giornate dedicate all'esplorazione della flora e della fauna del profondo Pantanal: caimani, capibara, formichieri giganti e centinaia di specie di uccelli. Pensione completa in Fazenda.

5° giorno: Poconè - Cuiabà

Ultima passeggiata all'alba. Partenza per Cuiabà. Arrivo e sistemazione in Hotel. Pernottamento.

Quote di partecipazione

Hotel/Posada Cat. Standard

2 partecipanti € 1.050
Quota in camera singola € 290

Le quote di partecipazione

includono
Tutti i trasferimenti privati da e per Cuiabà - Pernottamenti in Hotel e Posadas di Categoria Standard - Trattamento di pensione completa, esclusa la cena a Cuiabà - Escursioni inclusi gli ingressi ai parchi e riserve - Assistenza di guide locali parlanti inglese.

Le quote di partecipazione

non includono
Tutti i voli aerei - Tasse di soggiorno e di ingresso ai luoghi turistici - Escursioni facoltative - Pasti non indicati, bevande, mance e tutto quanto non specificato.